



Spitex-Statistik 2012

Statistik der Non-Profit-Spitexorganisationen im Kanton Solothurn

Inhaltsverzeichnis

Inhaltsverzeichnis	2
Vorbemerkungen	3
- Grundlage Schweizerische Spitex-Statistik	3
- Kantonale Spitex-Statistik 2012	3
- Neue Pflegefinanzierung / Tarife	3
Erklärungen zu den verwendeten Begriffen und Abkürzungen	4
Organisationen und Dienstleistungsangebot	5
- Anzahl Spitexorganisationen im Berichtsjahr 2012	5
- Organisationsname	5
- Rechtsform der Organisationen	5
- Dienstleistungsangebot	5
Spitex-Kennzahlen	6
Spitex-Kennzahlen	7
KLV-Pflegeleistungen gemäss Art. 7 Abs. 2a - 2c KLV	8
Gesamtkosten pro verrechnete Dienstleistungsstunde	9
Personalkosten pro verrechnete Dienstleistungsstunde	10
Gesamtkosten pro Vollzeitstelle	11
Personalkosten pro Vollzeitstelle	12
Gesamtkosten pro EinwohnerIn	13
Einnahmen hauswirtschaftliche/sozialbetreuerische Leistungen (HWS Leistungen)	14
KLV-Pflegeleistungen – Anzahl Stunden pro KlientIn	15
Hauswirtschaftliche/sozialbetreuerische Leistungen – Anzahl Std. pro KlientIn	16
Anzahl Vollzeitstellen pro 1000 EinwohnerInnen	17
Anzahl KLV-KlientInnen pro 1000 EinwohnerInnen	18
Anzahl HWS-KlientInnen pro 1000 EinwohnerInnen	19
Anzahl HWS-Stunden pro 1000 EinwohnerInnen	20
Prozentuales Verhältnis KLV/HWS Leistungen	21

Vorbemerkungen

Grundlage Schweizerische Spitex-Statistik

Das Bundesamt für Statistik (BFS) erhebt jährlich die Daten der Spitexorganisationen sowie der selbständigen Pflegefachpersonen in der Schweiz. Die Gesamtauswertung der Datenerhebung 2012 können unter diesem Link heruntergeladen werden:

<http://www.bfs.admin.ch/bfs/portal/de/index/themen/14/03/05.html>

Kantonale Spitex-Statistik 2012

Für die vorliegende Spitex-Statistik des Kantons Solothurn wurden die Daten 2012 der Non-Profit-Spitexorganisationen zusammengefasst. Die Datenerfassung erfolgte wie bereits im Vorjahr über die Plattform des Spitex Service Centers.

Beim Vergleich der Kosten- und Personaldaten ist zu beachten, dass die Organisationen sehr unterschiedliche innerbetriebliche Strukturen aufweisen (Umfang Dienstleistungsangebot, Demographie und geographische Struktur des Versorgungsgebietes, Ausbildungsangebot, etc.). Für einen konkreten Vergleich sind diese Faktoren mittels einer Betriebsanalyse einzubeziehen.

Bei den Auswertungen, welche im Vergleich zu der Anzahl EinwohnerInnen im Versorgungsgebiet errechnet wurden, haben 2 Organisationen bei der Anzahl EinwohnerInnen 0 (Null) angegeben, da sie gebietsübergreifend resp. kantonsweit Leistungen erbringen.

Neue Pflegefinanzierung / Tarife

Im Rahmen der Neuordnung der Pflegefinanzierung wurde im Bundesgesetz über die Krankenversicherung (KVG) ein neuer Art. 25a eingefügt, welcher die Pflegeleistungen bei Krankheit regelt. Danach leistet die obligatorische Krankenpflegeversicherung einen Beitrag an die Pflegeleistungen, welche aufgrund einer ärztlichen Anordnung und eines ausgewiesenen Pflegebedarfs ambulant, auch in Tages- und Nachtstrukturen, oder im Pflegeheim erbracht werden.

Krankenkassen-Tarif 2012 Kanton Solothurn

Abklärung und Beratung (KLV Art. 7, Abs. 2a)
Untersuchung und Behandlung (KLV Art. 7, Abs. 2b)
Grundpflege (KLV Art. 7, Abs. 2c)

pro Stunde

Fr. 79.80
Fr. 65.40
Fr. 54.60

Patientenbeteiligung (Höchstbetrag pro Tag)

Fr. 15.95

Die Patientenbeteiligung wurde im Kanton Solothurn für 2012 mit 20% vom höchsten vom Bundesrat festgesetzten Pflegebeitrag von Fr. 79.80 auf Fr. 15.95 festgesetzt und gilt als maximale Patientenbeteiligung pro Tag resp. Fr. 5'821.75 pro Jahr.

Für Kinder und Jugendliche bis zum vollendeten 18. Altersjahr wird keine Patientenbeteiligung erhoben. Diese wird von den Einwohnergemeinden am zivilrechtlichen Wohnsitz der versicherten Personen getragen. Grundsätzlich steht es den Einwohnergemeinden frei, auch die Patientenbeteiligung für Erwachsene zu erlassen.

Erklärungen zu den verwendeten Begriffen und Abkürzungen

NPO	Non-Profit-Organisation
SPO	Spitexorganisation
KVG	Krankenversicherungsgesetz
Art. 25a Abs. 1 KVG	Die obligatorische Krankenpflegeversicherung leistet einen Beitrag an die Pflegeleistungen, welche aufgrund einer ärztlichen Anordnung und eines ausgewiesenen Pflegebedarfs ambulant, auch in Tages- oder Nachtstrukturen, oder im Pflegeheim erbracht werden.
KLV	Krankenpflege-Leistungsverordnung
Art. 7 Abs. 2a – 2c KLV	Die Krankenversicherer übernehmen ärztlich verordnete Pflegeleistungen, welche in der Krankenpflege-Leistungsverordnung (KLV) als Pflichtleistungen definiert sind. Sie teilen sich in folgende Leistungsgruppen auf: 2a) Massnahmen der Abklärung, Beratung und Koordination 2b) Massnahmen der Untersuchung und der Behandlung 2c) Massnahmen der Grundpflege
HWS	Hauswirtschaftliche und sozialbetreuerische Leistungen: Dies sind keine Pflichtleistungen der Grundversicherung. Eine Rückerstattung erfolgt nur über eine allfällige Zusatzversicherung, häufig unter der Auflage einer ärztlichen Verordnung. Die Tarifsätze werden von der Spitexorganisation in Absprache mit dem Auftraggeber (Gemeinde) festgelegt.
Gesamtkosten	Die Gesamtkosten umfassen sämtliche Aufwände der Erfolgsrechnung.
KLV-Stunden	Verrechnete Leistungsstunden gemäss KLV-Pflegeleistungen
HWS-Stunden	Verrechnete Leistungsstunden für hauswirtschaftliche und sozialbetreuerische Leistungen
Dienstleistungsstunden (DL-Stunden)	Total verrechnete Leistungen für KLV-Pflegeleistungen und hauswirtschaftliche und sozialbetreuerische Leistungen
Personalkosten	Bruttolohnkosten plus Sozialleistungen und übriger Personalaufwand

Organisationen und Dienstleistungsangebot

Anzahl Spitexorganisationen im Berichtsjahr 2012

Für die kantonale Statistik wurden die Daten der 39 NPO-Mitgliederorganisationen des Spitex Verbandes Kanton Solothurn SVKS ausgewertet. Gegenüber dem Vorjahr hat sich damit die Anzahl der Betrieb nicht verändert.

Organisationsname

Die Organisationen sind namentlich auf der Tabelle „KLV-Pflegeleistungen gemäss Art. 7 Abs. 2a - 2c KLV“, unter ihrem Orts-Stichwort aufgelistet. Die meisten Organisationen decken ein grösseres Einzugsgebiet ab, als es das Stichwort wiedergibt (Einzugsgebiet siehe unter www.spitexso.ch «Spitex vor Ort»).

Rechtsform der Organisationen

Rechtsform	Anzahl Spitex-Organisationen
Privatrechtliche gemeinnützige Körperschaft	
- Verein	35
- Stiftung	2
Erwerbswirtschaftliche Körperschaft	
- Genossenschaft	1
Öffentlich rechtliche Körperschaft	
- Gemeinde	1
Total	39

Dienstleistungsangebot

Dienstleistung	Anzahl Spitex-Organisationen
Spitex-Kerndienstleistungen	
- Pflegerische Leistungen gemäss KLV	39
- Hauswirtschaftliche/sozialbetreuerische Leistungen	37
- Mahlzeitendienst	20
Weitere Spitex-Leistungen	
- Fahrdienst	7
Andere Dienstleistungen	
- Entlausen	2
- Krankenmobilen	2
- Lymphdrainage	1
- Fusspflege	3
- Reinigungsdienste	1

Spitex-Kennzahlen

2012

2011

Total KlientInnen **6526 Personen**

Aufteilung nach Alter

0 - 64 Jährige	19.00 %	19.00 %
65 - 79 Jährige	27.90 %	27.00 %
80 Jährige und älter	53.10 %	54.00 %
Total	100.00 %	100.00 %

Aufteilung nach Geschlecht

weiblich	67.35 %	68.63 %
männlich	32.65 %	31.37 %
Total	100.00 %	100.00 %

Verrechnete DL-Stunden **427'099 Stunden** **429'036 Stunden**

Aufteilung nach Alter

0 - 64 Jährige	15.10 %	12.21 %
65 - 79 Jährige	24.55 %	21.78 %
80 Jährige und älter	60.35 %	66.01 %
Total	100.00 %	100.00 %

Aufteilung nach Leistungen

KLV-Leistungen	76.81 %	76.19 %
HWS-Leistungen	23.19 %	23.81 %
Andere Leistungen	0.00 %	0.00 %
Total	100.00 %	100.00 %

Personal **1'070 Personen** **1'061 Personen**

Vollzeitstellen **402.4 Stellen** **395.4 Stellen**

Stellen nach Berufsgruppen

Dipl. Pflegepersonal	136.2	131.6
Assistenzpflege	31.4	31.4
Pflege- und Betreuungskurse	77.9	80.1
Soz.-therapeutisches Diplom	0.0	0.0
Andere Ausbildung	131.7	121.2
Keine Ausbildung	25.2	31.1
Total	402.4	395.4

Stellen nach Hauptfunktion

Pflege und Hilfe von KlientInnen	340.2	339.1
Leitung	42.7	38.0
Administration	19.5	18.4
Total	402.4	395.4

Spitex-Kennzahlen**2012****2011**

Gesamtaufwand	43'317'099 Fr.	41'588'406 Fr.
----------------------	-----------------------	-----------------------

Aufteilung nach Sparten

Bruttolohnkosten	71.51 %	72.37 %
Sozialleistungen	10.17 %	10.16 %
Anderer Personalaufwand	2.42 %	2.09 %
Übriger Aufwand	15.90 %	15.38 %
Total	100.00 %	100.00 %

Gesamtertrag	43'751'935 Fr.	41'777'436 Fr.
---------------------	-----------------------	-----------------------

Aufteilung nach Sparten

Eigenleistungen	74.39 %	68.20 %
- KLV-Leistungen	60.30 %	53.65 %
- HWS-Leistungen	8.90 %	9.33 %
- Mahlzeitendienst	4.60 %	4.58 %
- Weitere Dienstleistungen	0.59 %	0.64 %
Mitgliederbeiträge	1.69 %	1.84 %
Spenden / andere Einnahmen	2.44 %	1.60 %
- Spenden	1.10 %	1.04 %
- Andere Einnahmen	1.34 %	0.56 %
Öffentliche Gelder	21.48 %	28.36 %
- Kanton	0.00 %	0.00 %
- Gemeinden	21.29 %	28.03 %
- Kirchgemeinden	0.06 %	0.08 %
- Andere Beiträge aus öffentlichen Hand	0.13 %	0.25 %
Total	100.00 %	100.00 %

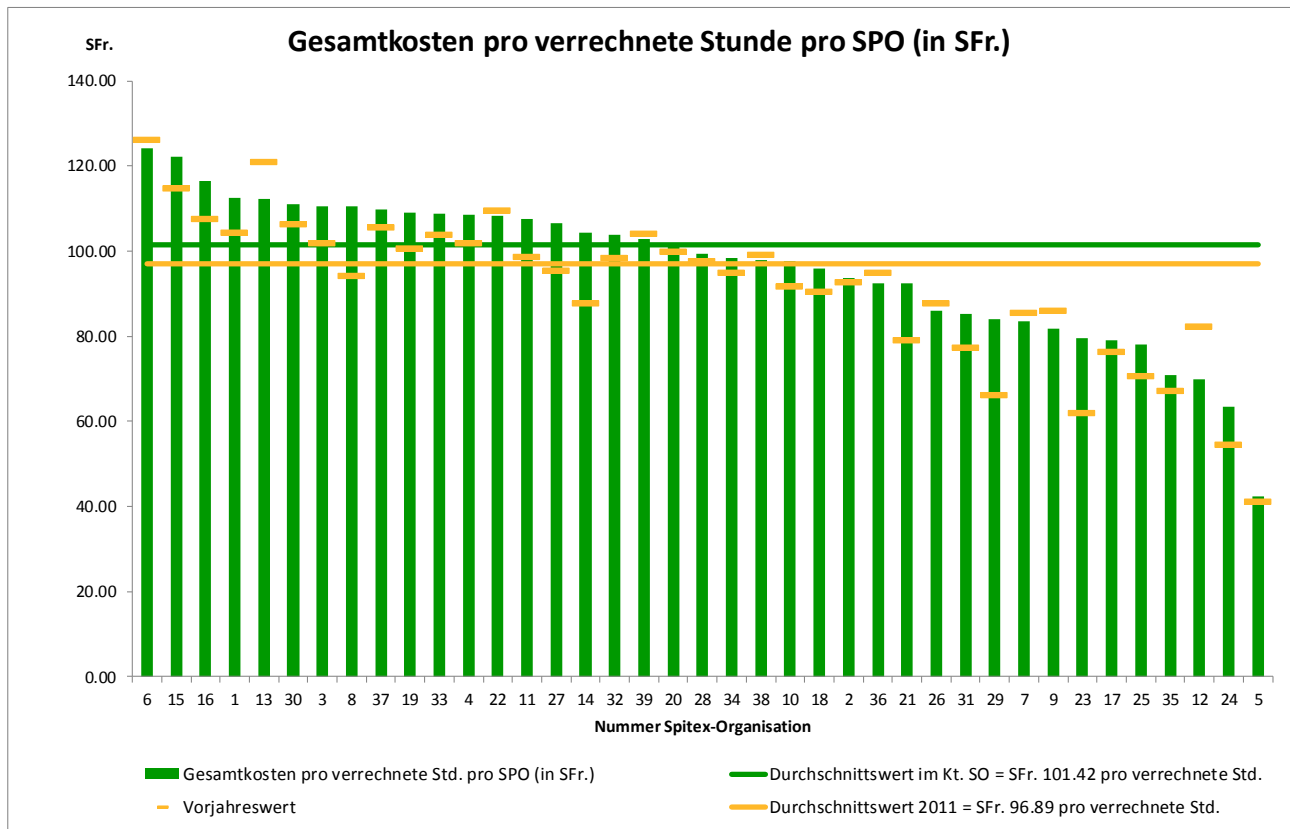
Kennzahlen

Personalkosten / Vollzeitstelle	90'536 Fr.	88'999 Fr.
Gesamtaufwand / Vollzeitstelle	107'657 Fr.	105'178 Fr.
verrechnete Stunde / Vollzeitstelle	1'061 Std.	1'085 Std.
KlientInnen / Vollzeitstelle	15.6 KlientInnen	16.5 KlientInnen
Gesamtaufwand / verrechnete Stunde	101.42 Fr.	96.89 Fr.

KLV-Pflegeleistungen gemäss Art. 7 Abs. 2a - 2c KLV

Spitex-Organisation (SPO) <i>alphabetische Reihenfolge</i>	Art. 7 KLV verrechnete Stunden pro SPO			Gesamt verrechnete Stunden	
	2a / Std.	2b / Std.	2c / Std.	2012	2011
Aare Nord	560	3'451	8'707	12'718	13'896
Balsthal	213	2'108	8'642	10'963	11'443
Bellach	207	2'261	4'704	7'172	8'406
Bettlach	166	1'681	4'547	6'394	5'987
Biberist	645	3'564	5'276	9'485	8'473
Bucheggberg	549	5'800	10'190	16'539	16'632
Däniken	219	662	1'313	2'194	1'877
Deitingen	146	712	3'668	4'526	4'817
Derendingen	321	2'204	2'651	5'176	5'060
Dornach	238	1'532	4'732	6'502	7'324
Dulliken	208	2'441	4'783	7'432	7'946
Erlinsbach	473	936	2'880	4'289	4'819
Flumenthal	33	304	1'118	1'455	1'499
Fulenbach	72	177	1'406	1'655	2'322
Gäu	333	3'772	11'874	15'979	14'104
Grenchen	1'423	9'316	10'529	21'268	21'432
Grindel	42	2'216	1'974	4'232	4'232
Kappel	167	1'005	1'708	2'880	2'819
Kestenholz	103	693	3'029	3'825	4'244
Kinderspitex NW	501	9'129	214	9'844	4'960
Kriegstetten	449	5'709	10'773	16'931	18'660
Langendorf	491	3'376	7'240	11'107	11'889
Laupersdorf	54	0	2'312	2'366	2'314
Leimental	646	2'346	8'941	11'933	11'830
Lohn-Ammansegg	106	881	2'537	3'524	3'679
Lostorf	158	862	2'934	3'954	2'846
Luterbach	97	1'836	3'123	5'056	5'601
Mümliswil	129	2'044	3'505	5'678	5'078
Olten	1'105	6'303	13'412	20'820	21'838
Riedholz	20	181	815	1'016	1'115
Schönenwerd	702	1'891	3'896	6'489	5'276
SGF Solothurn	28	0	1'134	1'162	1'146
Solothurn	1'078	7'491	14'296	22'865	20'991
Thal	185	2'220	4'360	6'765	6'895
Thierstein-Dorneckberg	1'036	5'966	14'406	21'408	22'544
Trimbach	430	3'136	6'962	10'528	10'524
Untergäu	434	2'679	4'868	7'981	7'687
Wolfwil	101	552	1'828	2'481	3'325
Zuchwil	1'033	4'828	5'610	11'471	11'506
Total	14'901	106'265	206'897	328'063	327'036

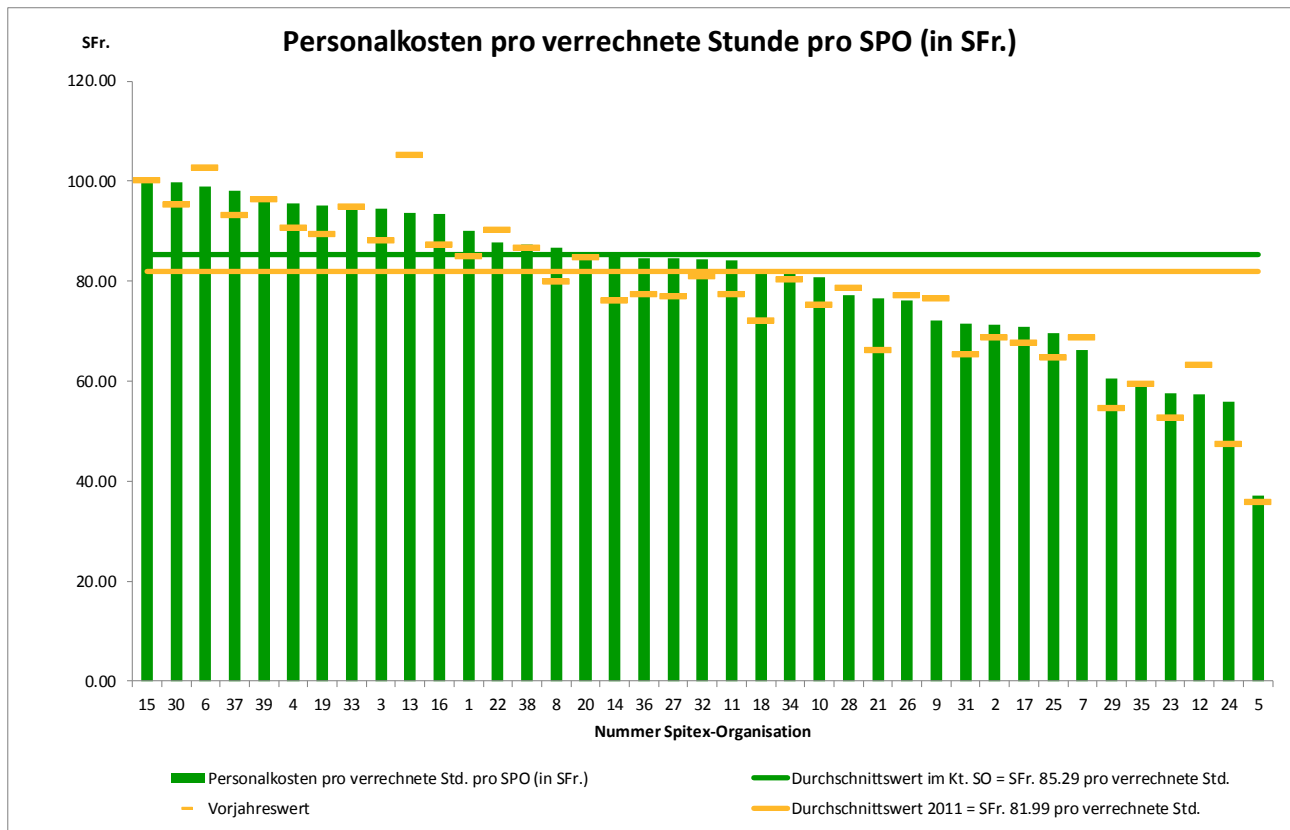
Gesamtkosten pro verrechnete Dienstleistungsstunde



Nr. SPO	Gesamtkosten pro verrechnete Stunde pro SPO (in SFr.)	
	2012	2011
1	112.51	104.21
2	93.63	92.45
3	110.59	101.68
4	108.46	101.81
5	42.34	40.92
6	124.08	126.11
7	83.55	85.30
8	110.55	93.98
9	81.70	85.96
10	97.75	91.62
11	107.6	98.47
12	69.78	82.19
13	112.38	120.80
14	104.41	87.50
15	122.09	114.63
16	116.46	107.40
17	79.13	76.25
18	95.83	90.26
19	108.93	100.58
20	101.94	99.68

Nr. SPO	Gesamtkosten pro verrechnete Stunde pro SPO (in SFr.)	
	2012	2011
21	92.54	78.93
22	108.29	109.47
23	79.65	61.82
24	63.37	54.37
25	78.09	70.47
26	85.87	87.70
27	106.54	95.31
28	99.42	97.44
29	84.03	65.93
30	110.99	106.08
31	85.32	77.08
32	103.90	98.22
33	108.71	103.68
34	98.46	94.73
35	70.81	67.01
36	92.54	94.82
37	109.70	105.49
38	97.81	99.02
39	102.94	103.84

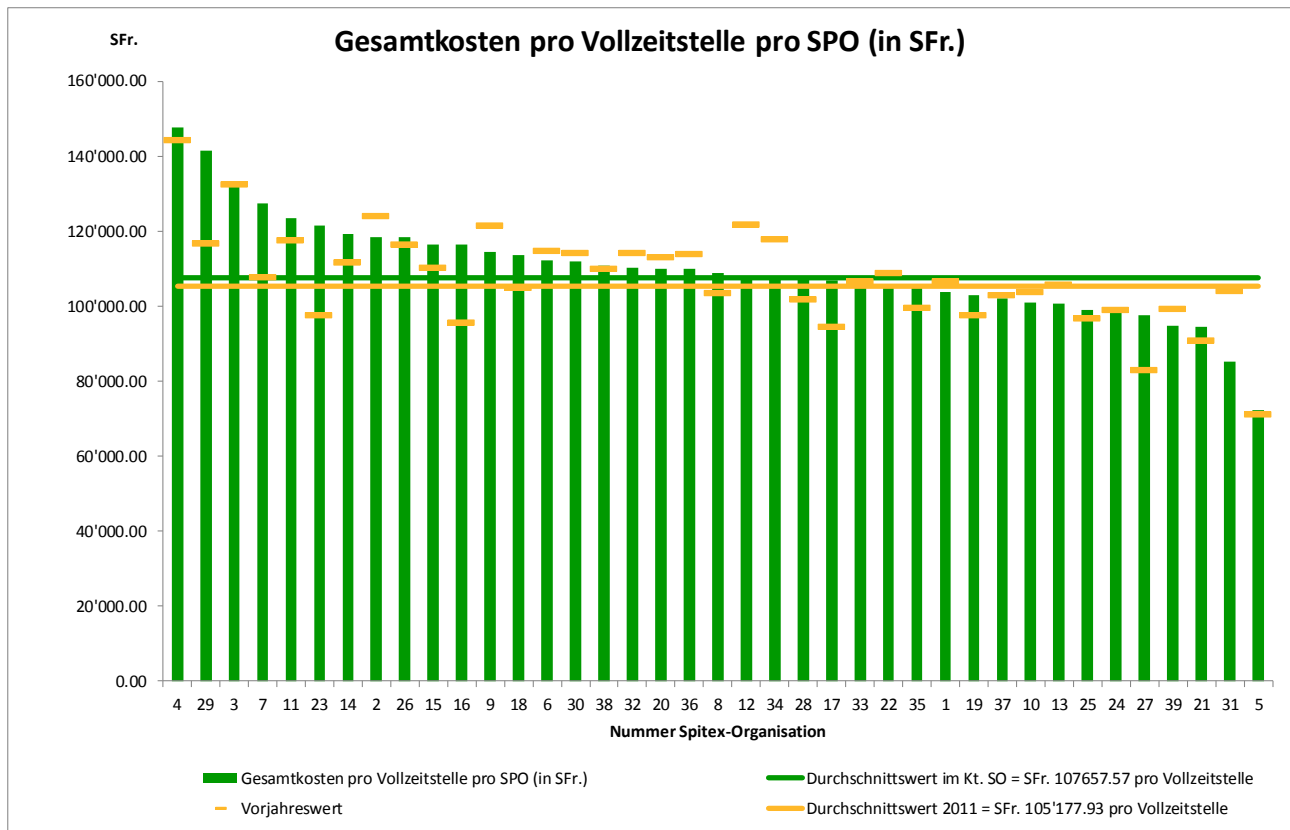
Personalkosten pro verrechnete Dienstleistungsstunde



Nr. SPO	Personalkosten pro verrechnete Stunde pro SPO (in SFr.)	
	2012	2011
1	90.06	84.82
2	71.19	68.56
3	94.50	88.06
4	95.60	90.61
5	37.04	35.69
6	98.89	102.69
7	66.12	68.61
8	86.68	79.78
9	72.03	76.35
10	80.82	75.25
11	84.14	77.37
12	57.28	63.12
13	93.61	105.10
14	85.14	75.95
15	100.35	100.12
16	93.43	87.15
17	70.86	67.55
18	82.29	72.05
19	95.11	89.23
20	85.61	84.75

Nr. SPO	Personalkosten pro verrechnete Stunde pro SPO (in SFr.)	
	2012	2011
21	76.59	66.01
22	87.72	90.18
23	57.64	52.56
24	55.90	47.23
25	69.61	64.71
26	76.11	77.03
27	84.55	76.86
28	77.25	78.54
29	60.44	54.61
30	99.78	95.27
31	71.51	65.28
32	84.32	80.88
33	95.03	94.87
34	82.12	80.16
35	59.86	59.32
36	84.56	77.23
37	98.14	93.07
38	87.38	86.56
39	96.73	96.29

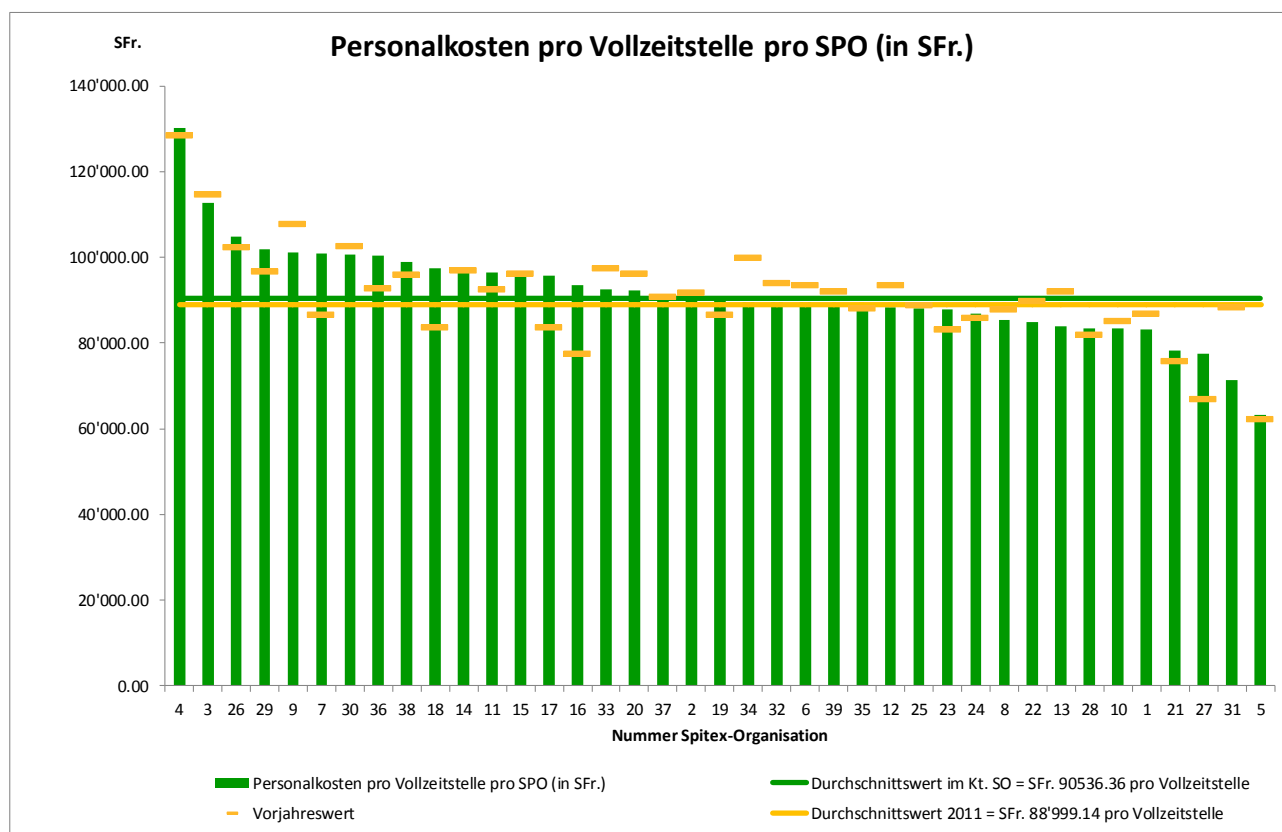
Gesamtkosten pro Vollzeitstelle



Nr. SPO	Gesamtkosten pro Vollzeitstelle pro SPO (in SFr.)	
	2012	2011
1	103'901	106'514
2	118'400	123'756
3	131'824	132'204
4	147'585	144'103
5	72'240	71'080
6	112'265	114'523
7	127'488	107'633
8	108'844	103'292
9	114'572	121'330
10	100'962	103'626
11	123'364	117'469
12	107'735	121'610
13	100'597	105'522
14	119'122	111'430
15	116'532	110'054
16	116'419	95'341
17	106'789	94'200
18	113'572	104'670
19	102'871	97'358
20	109'950	113'018

Nr. SPO	Gesamtkosten pro Vollzeitstelle pro SPO (in SFr.)	
	2012	2011
21	94'584	90'595
22	104'875	108'790
23	121'541	97'557
24	98'511	98'829
25	98'914	96'470
26	118'369	116'312
27	97'688	82'915
28	107'468	101'529
29	141'538	116'556
30	111'915	114'027
31	85'154	104'036
32	110'271	114'066
33	105'783	106'360
34	107'490	117'821
35	104'833	99'298
36	109'831	113'712
37	101'976	102'905
38	110'873	109'707
39	94'788	99'083

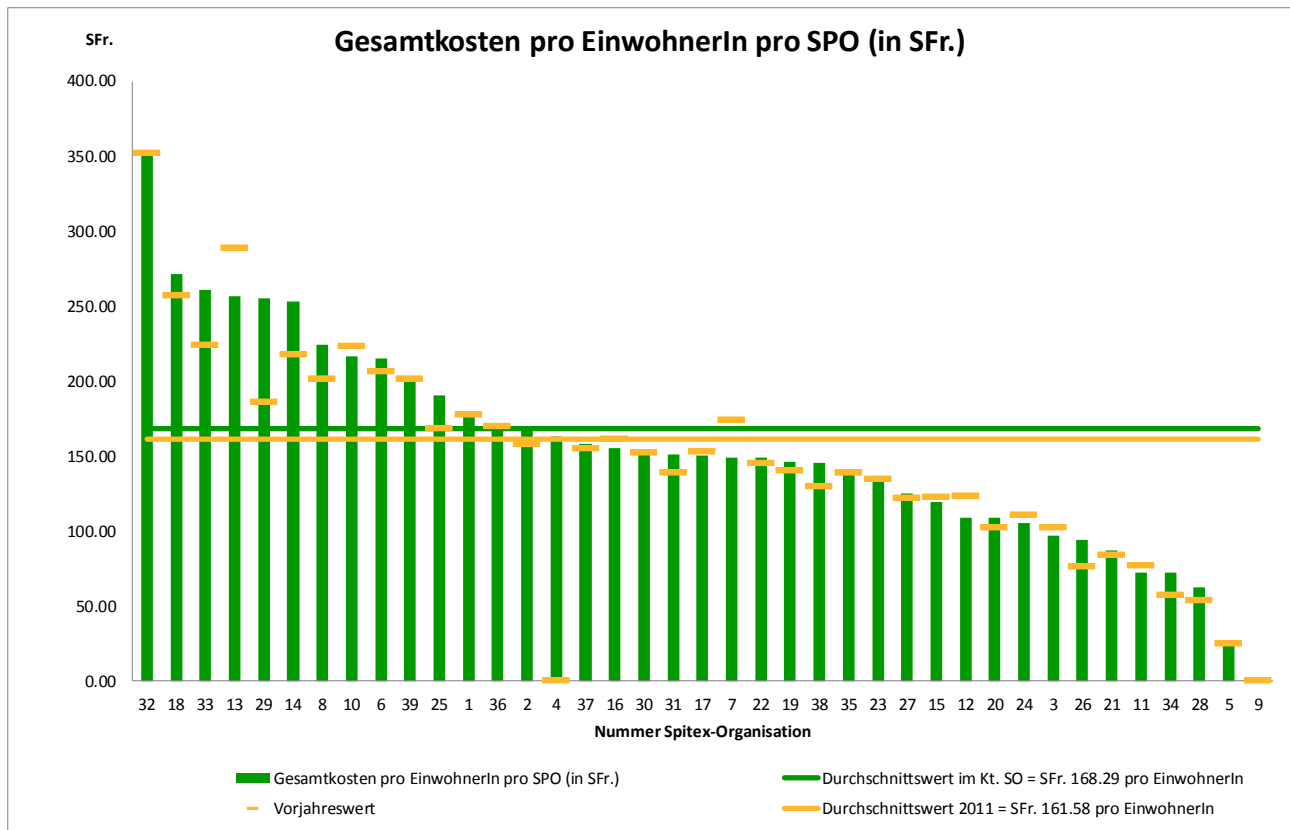
Personalkosten pro Vollzeitstelle



Nr. SPO	Personalkosten pro Vollzeitstelle pro SPO (in SFr.)	
	2012	2011
1	83'165	86'691
2	90'024	91'779
3	112'640	114'498
4	130'091	128'245
5	63'198	61'994
6	89'472	93'262
7	100'892	86'575
8	85'337	87'676
9	101'012	107'769
10	83'473	85'109
11	96'464	92'292
12	88'436	93'394
13	83'791	91'807
14	97'134	96'717
15	95'784	96'121
16	93'396	77'366
17	95'630	83'454
18	97'530	83'549
19	89'821	86'370
20	92'334	96'087

Nr. SPO	Personalkosten pro Vollzeitstelle pro SPO (in SFr.)	
	2012	2011
21	78'283	75'768
22	84'957	89'621
23	87'959	82'954
24	86'889	85'857
25	88'172	88'583
26	104'906	102'162
27	77'523	66'870
28	83'506	81'837
29	101'807	96'553
30	100'604	102'413
31	71'364	88'114
32	89'489	93'920
33	92'475	97'327
34	89'651	99'702
35	88'627	87'893
36	100'364	92'622
37	91'233	90'791
38	99'042	95'898
39	89'068	91'874

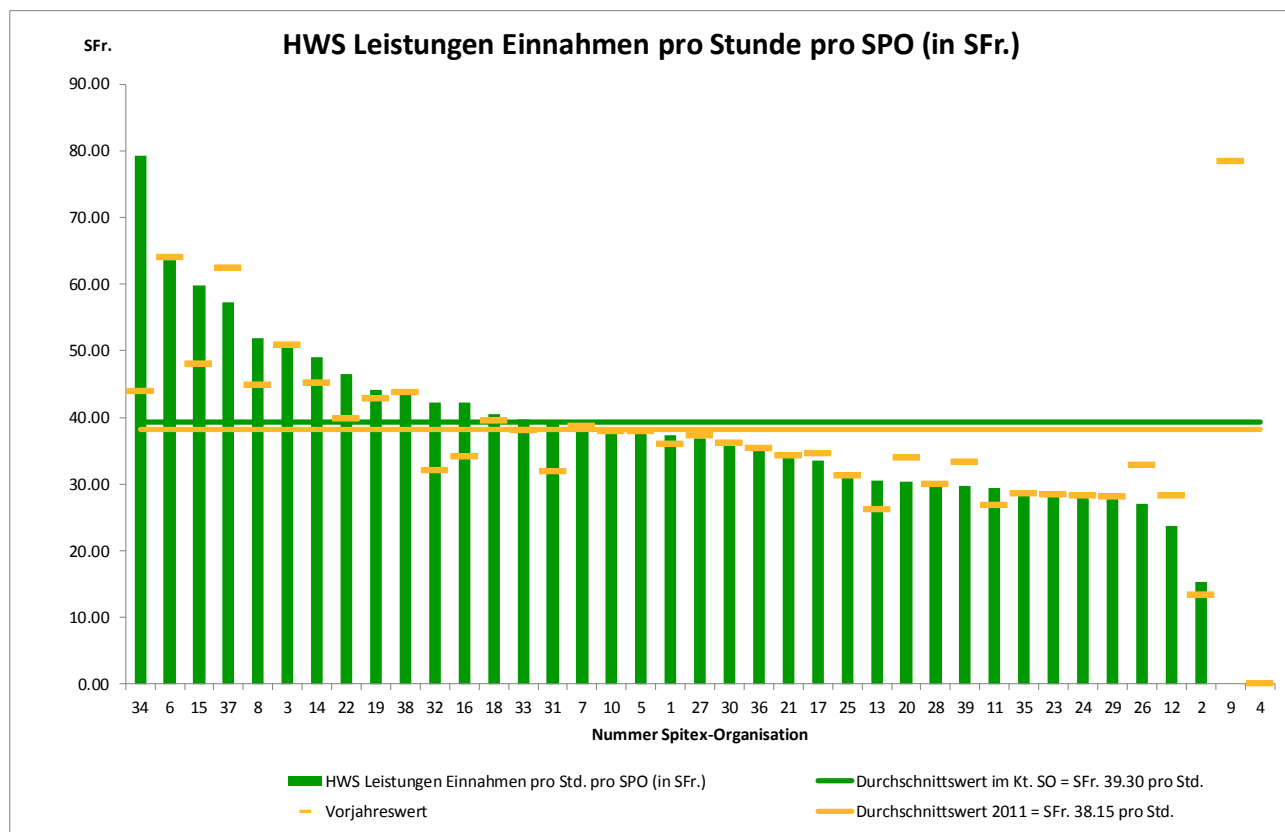
Gesamtkosten pro EinwohnerIn



Nr. SPO	Gesamtkosten pro EinwohnerIn pro Std. pro SPO (in SFr.)	
	2012	2011
1	178.94	177.63
2	167.96	157.78
3	96.98	102.36
4	163.17	0.00
5	24.93	24.53
6	215.39	206.56
7	149.25	173.81
8	224.30	201.60
9	0.00	0.00
10	216.70	223.34
11	72.40	76.57
12	108.56	123.55
13	256.33	288.68
14	253.33	217.29
15	119.35	122.38
16	155.66	161.29
17	150.07	152.56
18	271.13	257.08
19	146.34	139.91
20	108.55	102.55

Nr. SPO	Gesamtkosten pro EinwohnerIn pro Std. pro SPO (in SFr.)	
	2012	2011
21	87.03	84.08
22	148.99	145.37
23	133.59	134.41
24	105.55	110.60
25	190.65	168.46
26	94.36	75.86
27	125.37	121.59
28	62.69	53.53
29	255.35	186.04
30	151.92	152.18
31	151.34	138.67
32	351.92	351.98
33	260.78	223.87
34	72.04	57.16
35	138.60	138.63
36	169.04	169.69
37	158.06	155.22
38	145.31	129.78
39	199.78	201.44

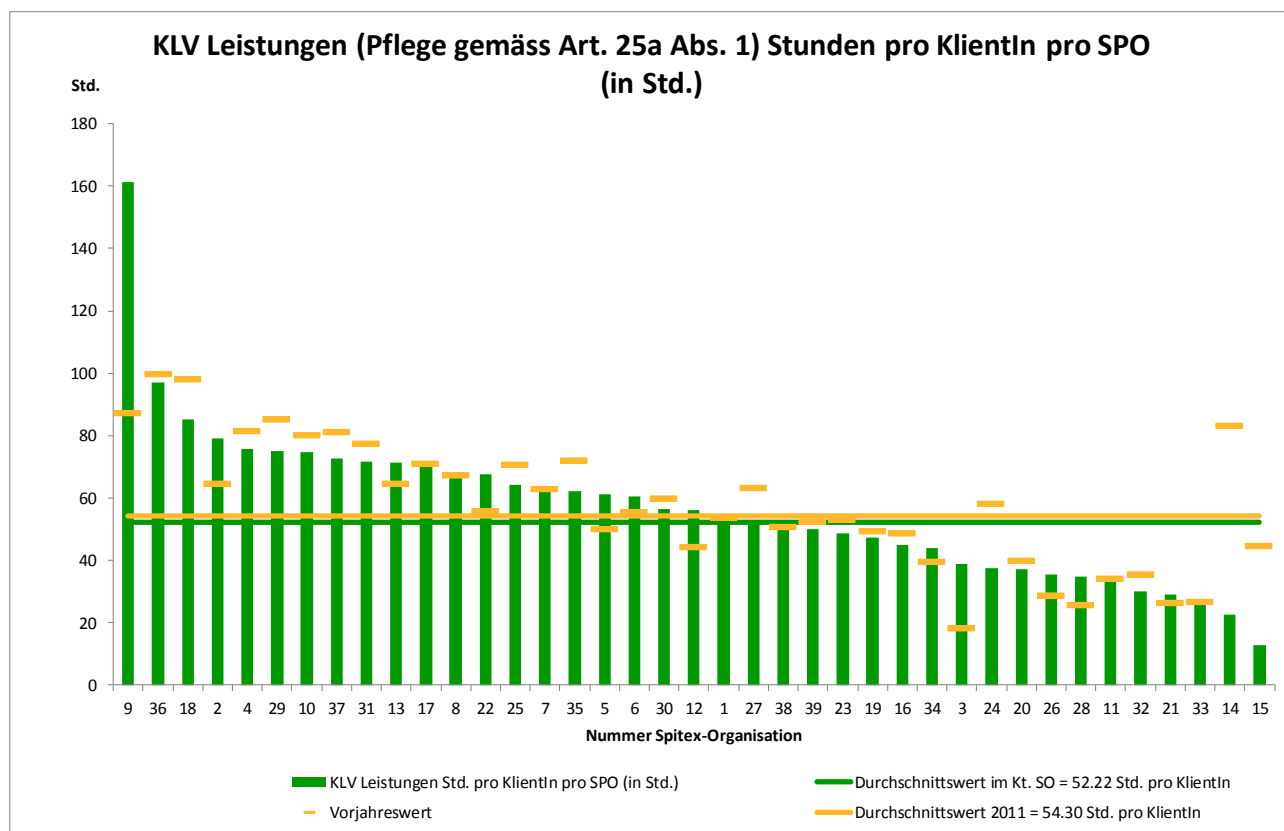
Einnahmen hauswirtschaftliche/sozialbetreuerische Leistungen (HWS Leistungen)



Nr. SPO	HWS Leistungen Einnahmen pro Std. pro SPO (in SFr.)	
	2012	2011
1	37.27	35.97
2	15.36	13.38
3	51.19	50.83
4	0.00	0.00
5	37.79	37.87
6	63.58	64.05
7	38.01	38.59
8	51.80	44.89
9	0.00	78.35
10	37.84	37.86
11	29.48	26.77
12	23.65	28.23
13	30.52	26.17
14	48.99	45.15
15	59.81	47.93
16	42.20	34.05
17	33.58	34.55
18	40.52	39.46
19	44.18	42.82
20	30.38	33.99

Nr. SPO	HWS Leistungen Einnahmen pro Std. pro SPO (in SFr.)	
	2012	2011
21	34.72	34.22
22	46.52	39.74
23	28.46	28.35
24	28.33	28.15
25	31.82	31.17
26	26.98	32.82
27	36.88	37.24
28	29.79	30.00
29	28.00	28.00
30	35.96	36.18
31	39.54	31.93
32	42.25	32.05
33	39.76	38.00
34	79.22	43.92
35	28.70	28.46
36	34.91	35.40
37	57.30	62.33
38	43.96	43.72
39	29.69	33.24

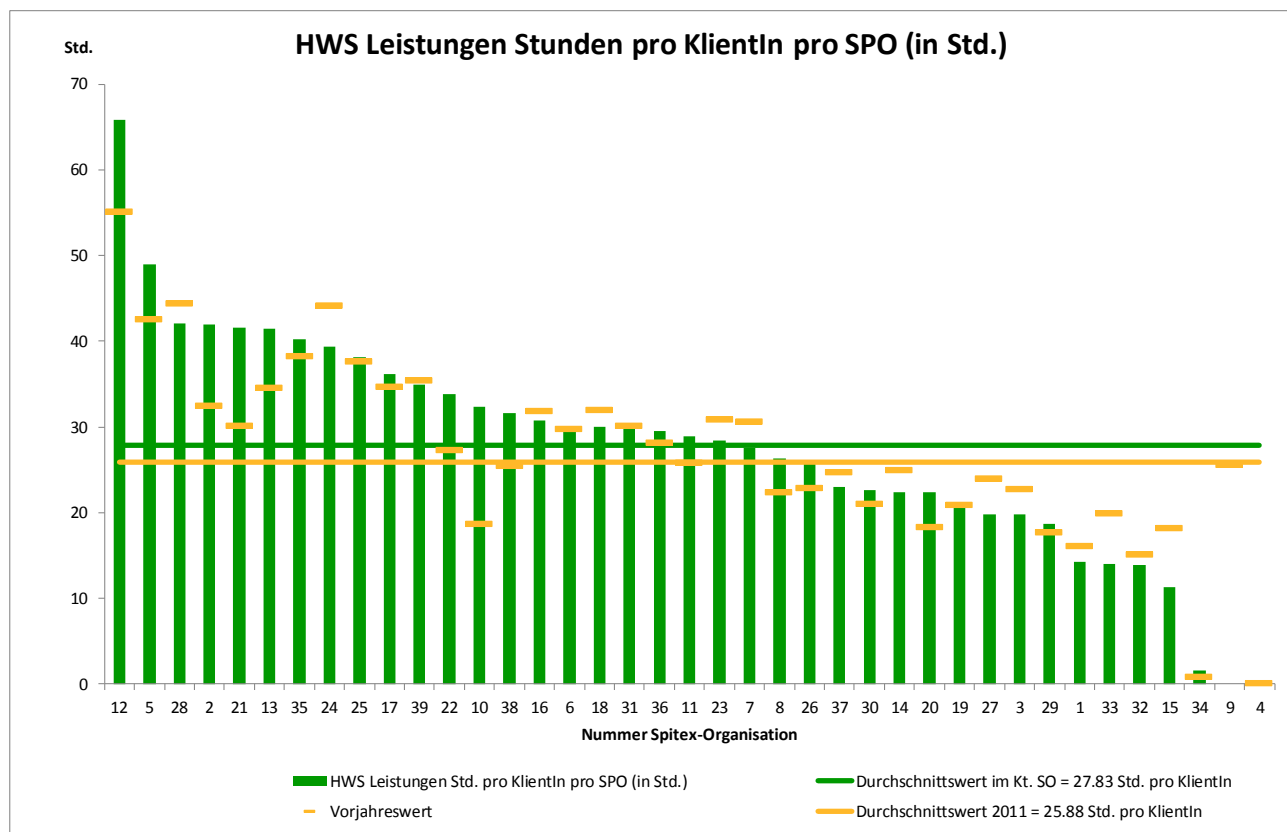
KLV-Pflegeleistungen – Anzahl Stunden pro KlientIn



Nr. SPO	KLV Leistungen (Pflege gemäss Art. 25a Abs. 1 KVG) Stunden pro KlientIn pro SPO (in Std.)	
	2012	2011
1	54.8	53.5
2	78.9	64.4
3	38.9	18.1
4	75.6	81.4
5	61.2	49.8
6	60.3	55.4
7	62.4	62.7
8	68.1	67.2
9	161.4	87.0
10	74.8	79.9
11	33.9	33.8
12	56.0	44.1
13	71.2	64.4
14	22.5	83.1
15	12.8	44.4
16	44.8	48.6
17	70.5	70.8
18	85.3	97.8
19	47.2	49.3
20	37.1	39.8

Nr. SPO	KLV Leistungen (Pflege gemäss Art. 25a Abs. 1 KVG) Stunden pro KlientIn pro SPO (in Std.)	
	2012	2011
21	29.1	26.1
22	67.7	55.5
23	48.7	52.8
24	37.6	58.1
25	64.2	70.6
26	35.6	28.5
27	51.6	63.1
28	34.8	25.4
29	75.0	84.9
30	56.5	59.6
31	71.7	77.1
32	30.2	35.2
33	27.0	26.5
34	43.8	39.4
35	62.2	71.9
36	97.0	99.4
37	72.8	81.1
38	51.3	50.4
39	50.1	52.1

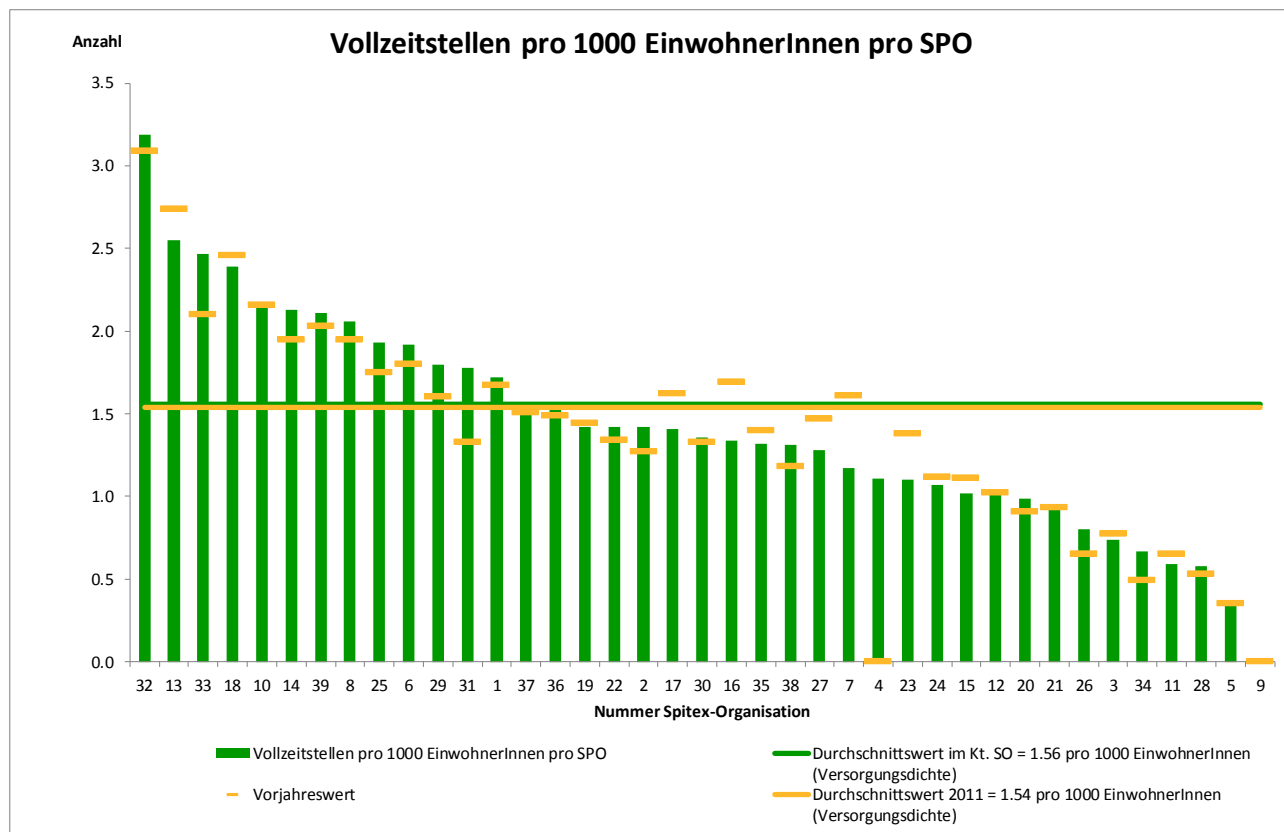
Hauswirtschaftliche/sozialbetreuerische Leistungen – Anzahl Stunden pro KlientIn



Nr. SPO	HWS Leistungen Stunden pro KlientIn pro SPO (in Std.)	
	2012	2011
1	14.3	16.0
2	41.9	32.4
3	19.8	22.7
4	0.0	0.0
5	49.0	42.5
6	30.0	29.7
7	27.6	30.6
8	26.3	22.4
9	0.0	25.5
10	32.3	18.6
11	28.9	25.8
12	65.8	55.1
13	41.4	34.5
14	22.3	24.9
15	11.4	18.1
16	30.8	31.8
17	36.2	34.6
18	30.0	31.9
19	21.0	20.9
20	22.3	18.3

Nr. SPO	HWS Leistungen Stunden pro KlientIn pro SPO (in Std.)	
	2012	2011
21	41.5	30.0
22	33.8	27.2
23	28.4	30.8
24	39.4	44.1
25	38.1	37.6
26	26.1	22.8
27	19.9	24.0
28	42.1	44.3
29	18.7	17.6
30	22.7	21.0
31	29.9	30.1
32	13.9	15.0
33	14.0	19.9
34	1.6	0.8
35	40.2	38.2
36	29.5	28.1
37	23.0	24.7
38	31.6	25.4
39	34.9	35.4

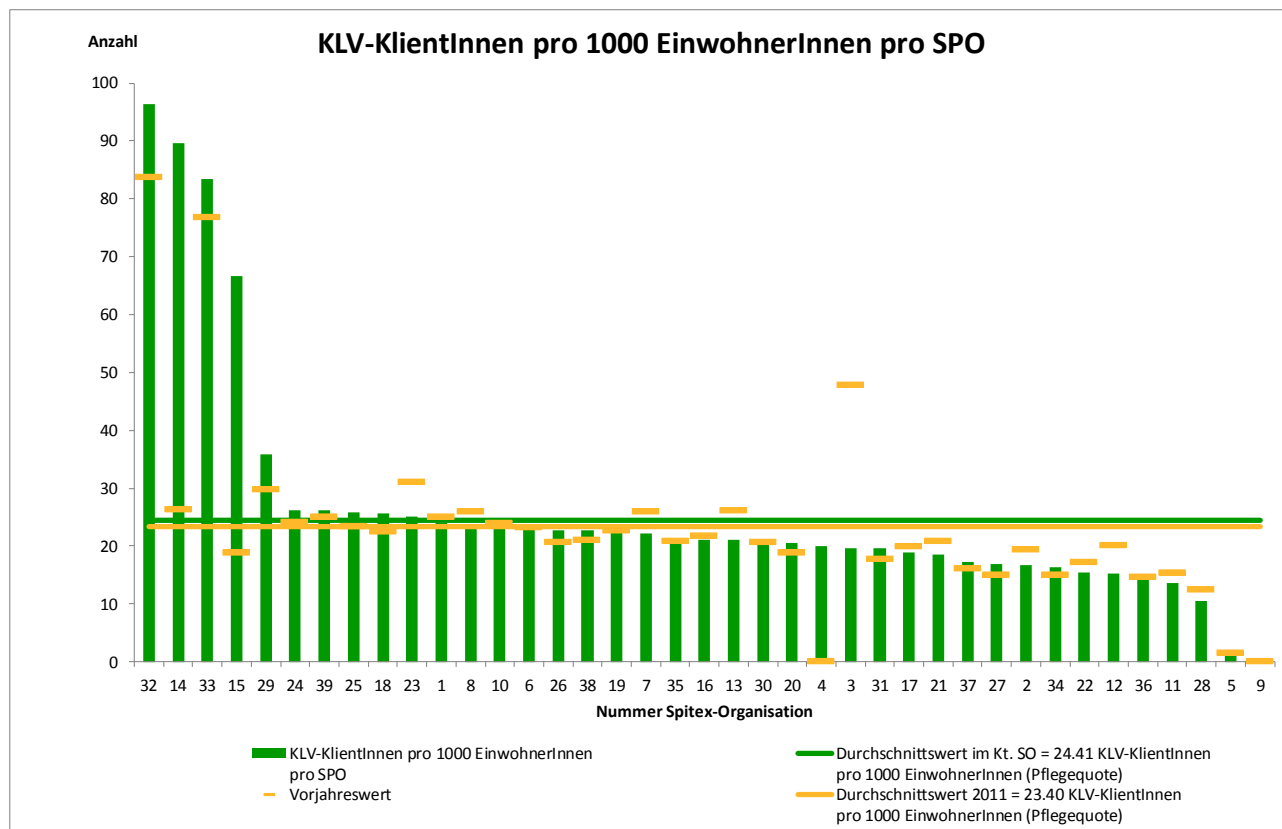
Anzahl Vollzeitstellen pro 1000 EinwohnerInnen



Nr. SPO	Vollzeitstellen pro 1000 EinwohnerInnen pro SPO	
	2012	2011
1	1.7	1.7
2	1.4	1.3
3	0.7	0.8
4	1.1	0.0
5	0.4	0.4
6	1.9	1.8
7	1.2	1.6
8	2.1	2.0
9	0.0	0.0
10	2.2	2.2
11	0.6	0.7
12	1.0	1.0
13	2.6	2.7
14	2.1	2.0
15	1.0	1.1
16	1.3	1.7
17	1.4	1.6
18	2.4	2.5
19	1.4	1.4
20	1.0	0.9

Nr. SPO	Vollzeitstellen pro 1000 EinwohnerInnen pro SPO	
	2012	2011
21	0.9	0.9
22	1.4	1.3
23	1.1	1.4
24	1.1	1.1
25	1.9	1.8
26	0.8	0.7
27	1.3	1.5
28	0.6	0.5
29	1.8	1.6
30	1.4	1.3
31	1.8	1.3
32	3.2	3.1
33	2.5	2.1
34	0.7	0.5
35	1.3	1.4
36	1.5	1.5
37	1.6	1.5
38	1.3	1.2
39	2.1	2.0

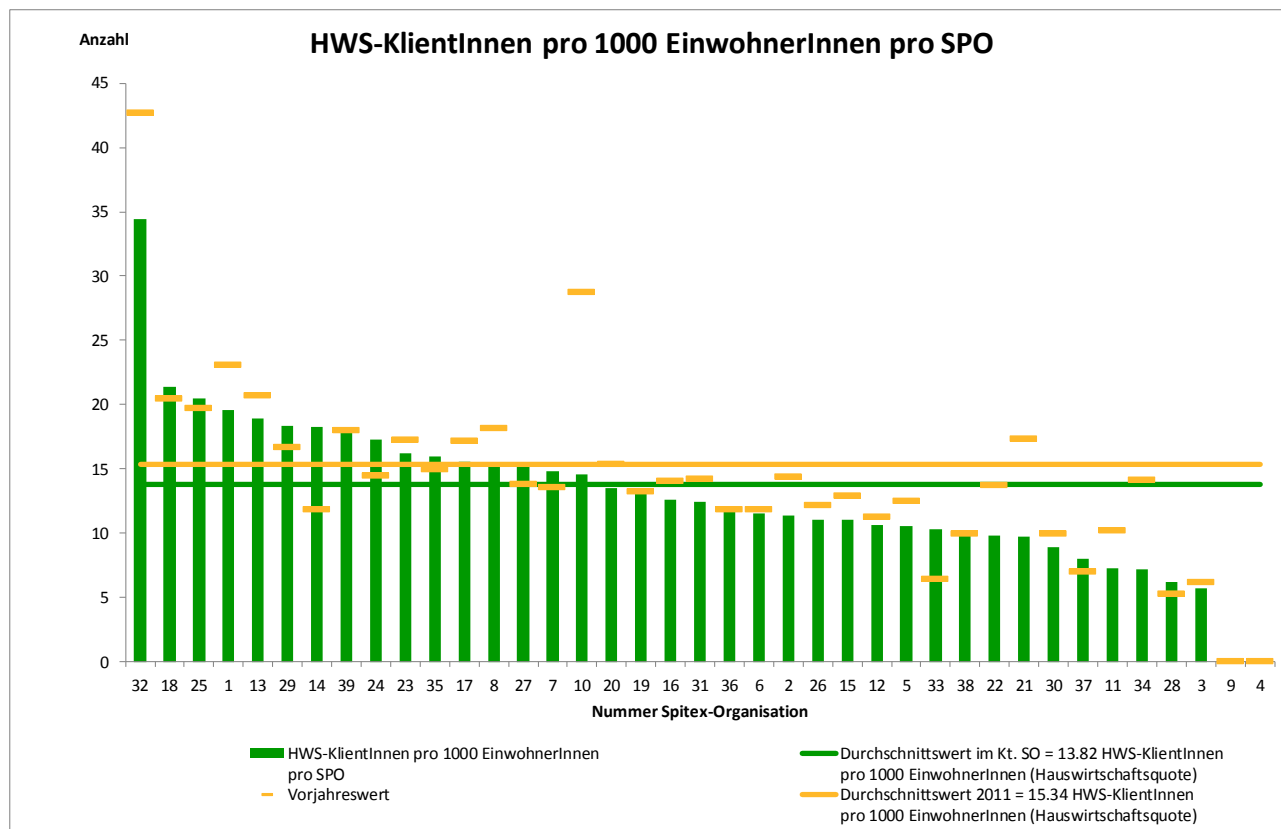
Anzahl KLV-KlientInnen pro 1000 EinwohnerInnen



Nr. SPO	KLV-KlientInnen pro 1000 EinwohnerInnen pro SPO	
	2012	2011
1	23.92	24.97
2	16.70	19.31
3	19.59	47.83
4	19.91	0.00
5	1.15	1.41
6	23.03	23.24
7	22.11	25.88
8	23.81	25.90
9	0.00	0.00
10	23.35	23.83
11	13.65	15.26
12	15.32	20.08
13	21.01	26.04
14	89.61	26.36
15	66.69	18.81
16	21.15	21.73
17	18.94	19.86
18	25.64	22.44
19	22.49	22.60
20	20.57	18.77

Nr. SPO	KLV-KlientInnen pro 1000 EinwohnerInnen pro SPO	
	2012	2011
21	18.48	20.84
22	15.40	17.19
23	25.02	31.11
24	26.19	24.07
25	25.87	23.34
26	22.75	20.64
27	16.92	14.99
28	10.59	12.50
29	35.94	29.78
30	20.64	20.57
31	19.55	17.77
32	96.34	83.65
33	83.37	76.83
34	16.42	15.05
35	21.17	20.83
36	15.16	14.66
37	17.26	16.02
38	22.70	20.96
39	26.16	25.03

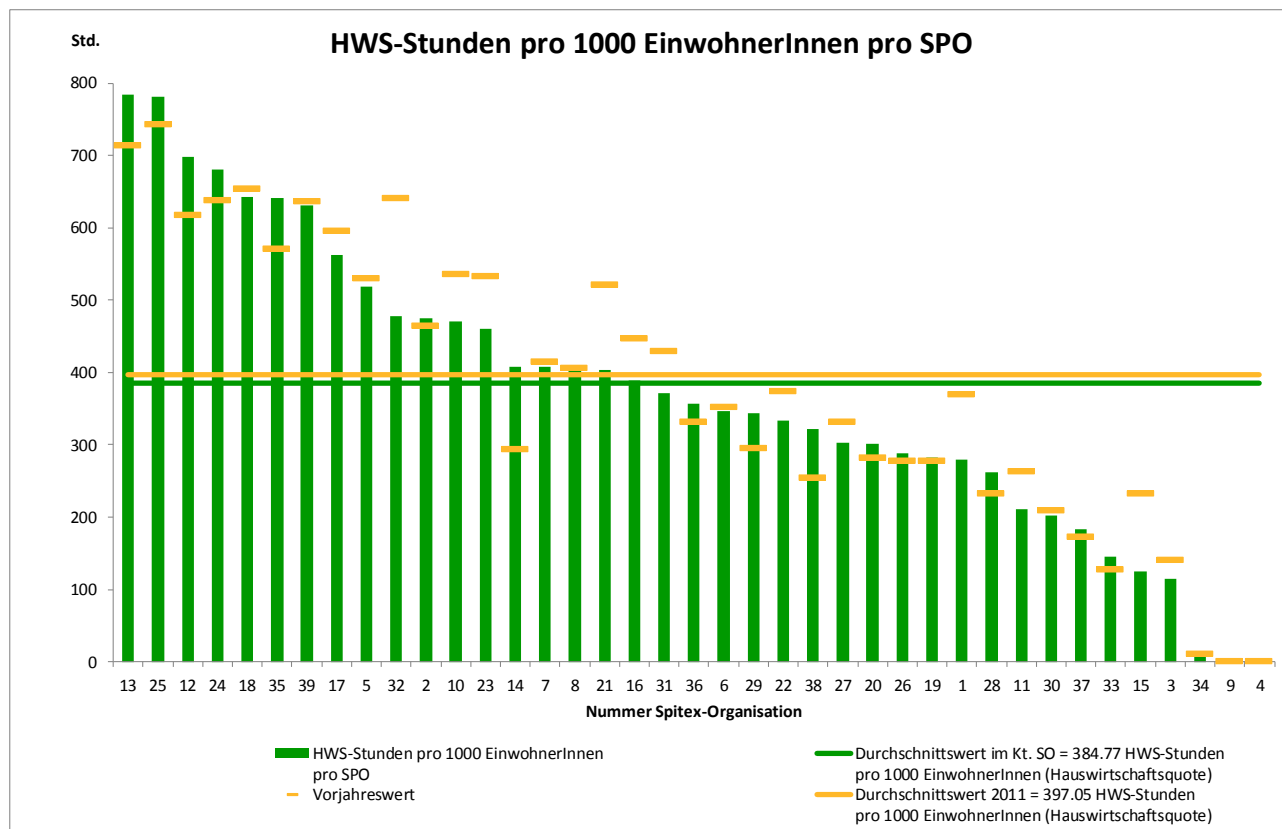
Anzahl HWS-KlientInnen pro 1000 EinwohnerInnen



Nr. SPO	HWS-KlientInnen pro 1000 EinwohnerInnen pro SPO	
	2012	2011
1	19.54	23.10
2	11.34	14.33
3	5.75	6.16
4	0.00	0.00
5	10.57	12.45
6	11.54	11.83
7	14.80	13.52
8	15.48	18.14
9	0.00	0.00
10	14.56	28.76
11	7.28	10.17
12	10.61	11.22
13	18.94	20.65
14	18.28	11.82
15	11.03	12.87
16	12.64	14.03
17	15.53	17.19
18	21.41	20.46
19	13.41	13.26
20	13.49	15.37

Nr. SPO	HWS-KlientInnen pro 1000 EinwohnerInnen pro SPO	
	2012	2011
21	9.71	17.36
22	9.85	13.73
23	16.19	17.28
24	17.26	14.44
25	20.50	19.73
26	11.07	12.18
27	15.28	13.80
28	6.22	5.24
29	18.32	16.68
30	8.94	9.96
31	12.44	14.22
32	34.41	42.68
33	10.32	6.40
34	7.21	14.15
35	15.95	14.93
36	12.08	11.83
37	7.98	6.97
38	10.19	9.98
39	18.05	18.01

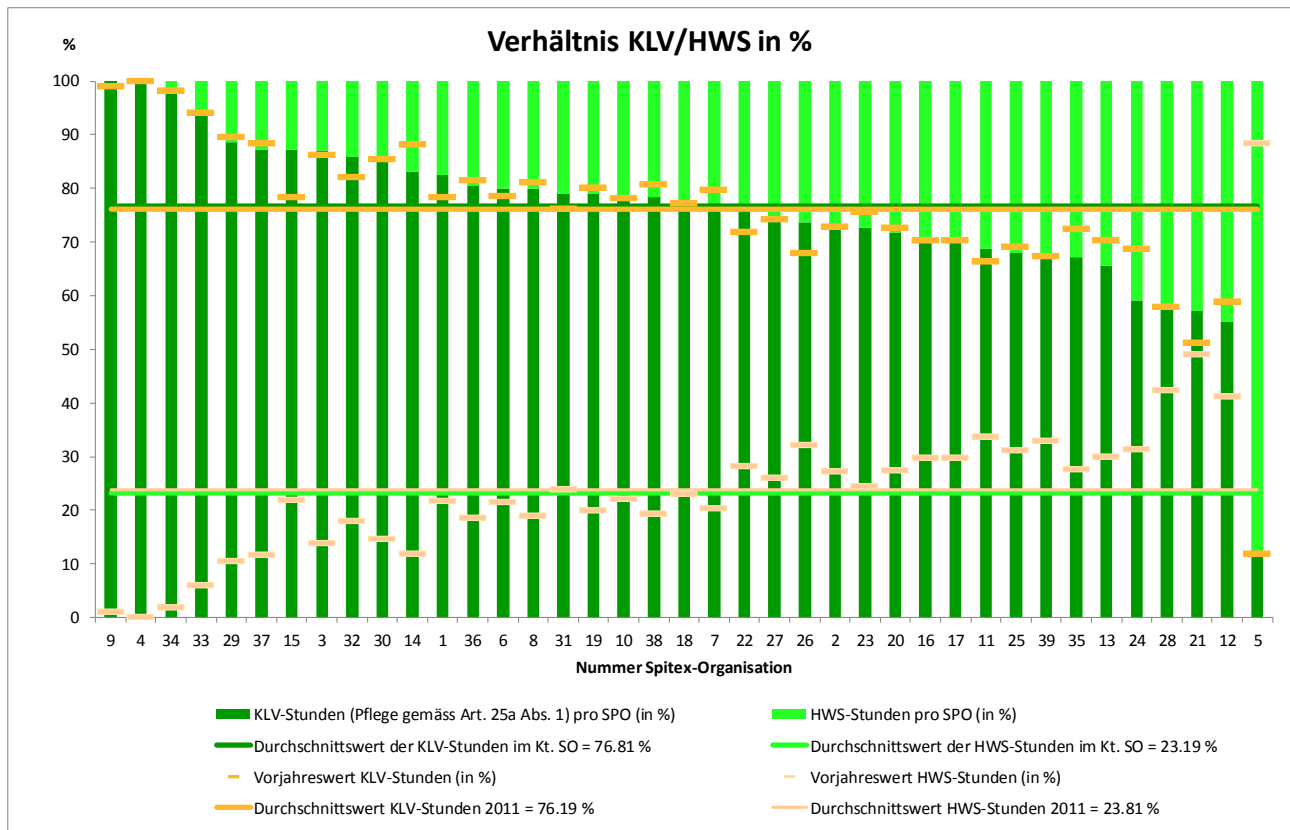
Anzahl HWS-Stunden pro 1000 EinwohnerInnen



Nr. SPO	HWS-Stunden pro 1000 EinwohnerInnen pro SPO	
	2012	2011
1	279.4	369.9
2	475.5	463.5
3	114.0	139.6
4	0.0	0.0
5	518.2	529.3
6	346.8	351.1
7	407.7	414.0
8	406.8	405.6
9	0.0	0.0
10	470.5	534.9
11	210.7	262.1
12	698.3	617.8
13	784.6	713.3
14	408.4	293.6
15	125.3	232.8
16	389.4	446.0
17	561.7	595.5
18	643.1	653.2
19	281.9	277.0
20	301.4	281.2

Nr. SPO	HWS-Stunden pro 1000 EinwohnerInnen pro SPO	
	2012	2011
21	403.0	521.3
22	333.1	373.7
23	459.8	532.4
24	680.4	637.2
25	780.8	742.2
26	288.5	277.6
27	303.3	330.8
28	261.7	232.2
29	343.2	294.2
30	202.5	209.0
31	372.0	428.3
32	477.4	640.6
33	144.9	127.3
34	11.7	10.9
35	641.7	570.3
36	356.3	331.9
37	184.0	172.1
38	321.6	253.3
39	630.3	636.7

Prozentuales Verhältnis KLV/HWS Leistungen



Nr. SPO	KLV-Stunden (Pflege gem. Art. 25a Abs. 1) pro SPO (in %)		HWS-Stunden pro SPO (in %)	
	2012	2011	2012	2011
1	82.4	78.3	17.6	21.7
2	73.5	72.8	26.5	27.2
3	87.0	86.1	13.0	13.9
4	100.0	100.0	0.0	0.0
5	12.0	11.7	88.0	88.3
6	80.0	78.6	20.0	21.4
7	77.2	79.7	22.8	20.3
8	80.0	81.1	20.1	18.9
9	100.0	99.0	0.0	1.0
10	78.8	78.1	21.2	21.9
11	68.7	66.3	31.3	33.7
12	55.1	58.9	44.9	41.1
13	65.6	70.2	34.4	29.9
14	83.2	88.2	16.8	11.8
15	87.2	78.2	12.8	21.8
16	70.9	70.3	29.1	29.7
17	70.4	70.2	29.6	29.8
18	77.3	77.1	22.7	22.9
19	79.0	80.1	21.0	19.9
20	71.7	72.7	28.3	27.3

Nr. SPO	KLV-Stunden (Pflege gem. Art. 25a Abs. 1) pro SPO (in %)		HWS-Stunden pro SPO (in %)	
	2012	2011	2012	2011
21	57.2	51.1	42.9	48.9
22	75.8	71.9	24.2	28.1
23	72.6	75.5	27.4	24.5
24	59.2	68.7	40.9	31.3
25	68.0	69.0	32.0	31.1
26	73.7	67.9	26.3	32.1
27	74.2	74.1	25.8	25.9
28	58.5	57.7	41.5	42.3
29	88.7	89.6	11.3	10.4
30	85.2	85.4	14.8	14.6
31	79.0	76.2	21.0	23.8
32	85.9	82.1	14.1	17.9
33	94.0	94.1	6.0	5.9
34	98.4	98.2	1.6	1.8
35	67.2	72.4	32.8	27.6
36	80.5	81.5	19.5	18.5
37	87.2	88.3	12.8	11.7
38	78.4	80.7	21.7	19.3
39	67.5	67.2	32.5	32.8